



Vy över terrassparken ifrån östra entréplatsen.

# MED HJÄRTAT PÅ RÄTT STÄLLE

PARALLELLT UPPDRAG FÖR UTVECKLINGEN AV PULSENOMRÅDET I BORÅS

ÅR 2021  
 BESTÄLLARE Pulsen Fastigheter och Borås Stad  
 INNEHÅLL Flerbostadshus, verksamheter och centrum

Pulsenområdet med fastigheterna Blåklinten, Norsen och Atern med omgivning föreslås utvecklas till ett sammanhängande och attraktivt stads- och parkstråk, genom att lägga till ett nytt historiskt lager. Tilläggen ska vara modiga och addera nya karaktärer, utan att motverka de befintliga värdena. Tillsammans med Druveforsvägen och Varbergsvägen utgör den stadens förtättningsstråk mot söder där stadskärnan kan knytas ihop med Pulsenområdet och den centrumnära bebyggelsen i Druvefors och Göta. Platsen som historiskt sett var industrimark i stadens utkant, är idag ett gränsland där innerstadens kvaliteter föreslås spridas längs Viskans kanter, och i navet av denna stadsutveckling ska en mångfacetterad stadsdel och Viskans Park utvecklas.

AL Studio har i samarbete med KUB arkitekter, 02 Landskap och FOG tagit fram en stukturskiss för utvecklingen av Pulsenområdet i Borås. Förslaget är framtaget på uppdrag av Pulsen Fastigheter och Borås Stad. Förslaget innefattar utvecklingen av det 'Digitala distriktet' som utformas med fem bärande huvudprinciper:



· Hjärta - digitala distriktets målpunkt platsvarumärke och motor för samarbete och upplevelser.



· Karaktär - tydliga karaktärsområden som förnyar, förädlar och förstärker områdets årsringar.



· Gröna rum - grönska präglar området genom två huvudgrönstråk och med tvärkopplingar som landar i flertalet gröna och blå platser.



· Gränsöverskridande rum - likt Giambatistas Nollis 'Nolliplan' är det offentliga rummet gränsöverskridande mellan inne och ute.

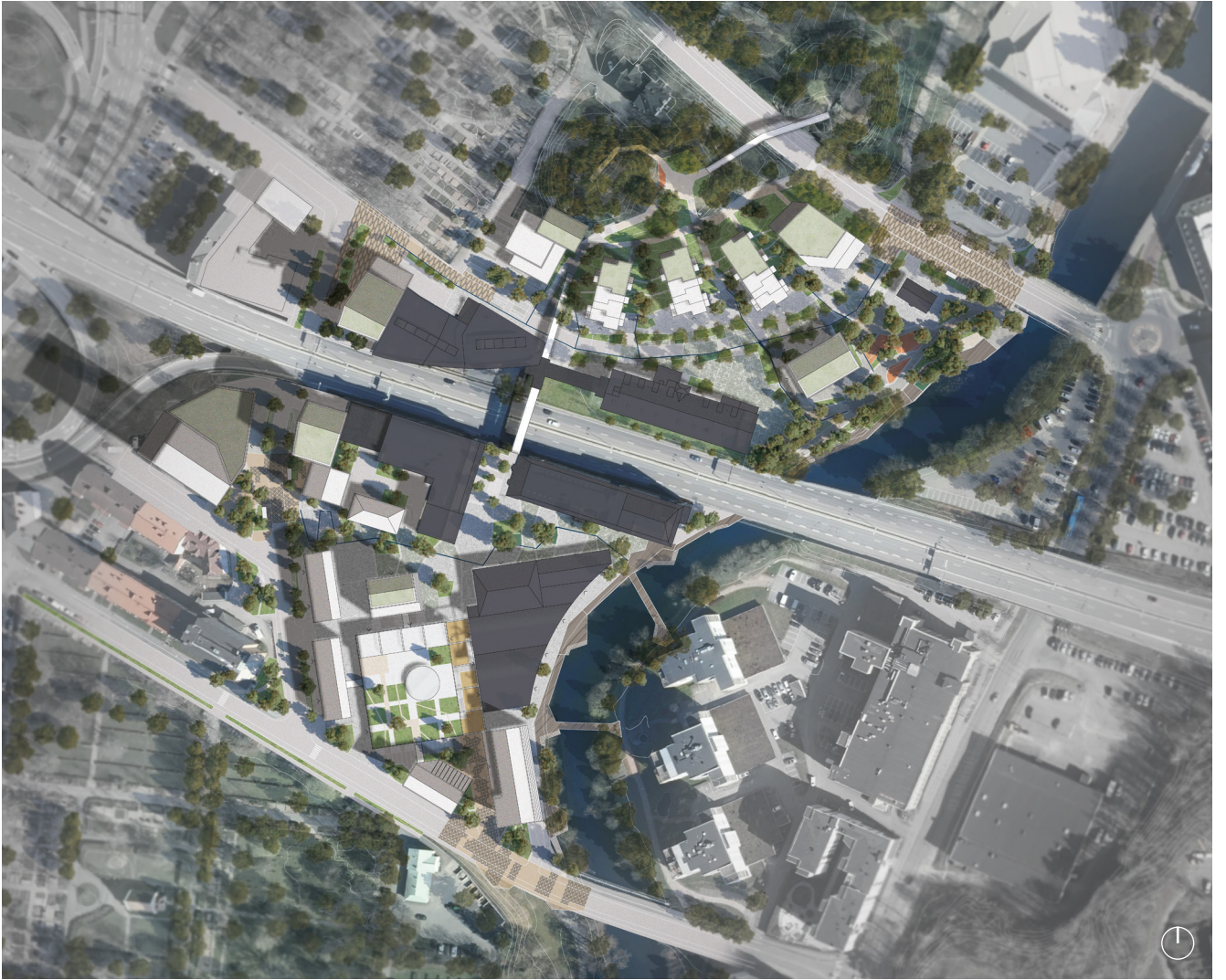


· Iterativ process - Den robusta strukturen möjliggör utveckling över tid genom en process som utvecklar både plats och företagande.

Fem bärande huvudprinciper.



REFERENS PROJEKT



Illustrationsplan



Flygvy över områdets södra del med 'Hjärtat' som en förädlig av den befintliga strukturen.





Vy längs promenaden vid å-brynet och in mot Hjärtat.

Med en utveckling av platsen integreras Pulsenområdet i Borås stadskärna, Viskans park knyts samman från norr till söder och det digitala distriktet skapas med hjärtat som inkubator för ny företagande och utveckling som sträcker sig vidare ut i värden.

Området präglas av barriärer i form av bland annat riksväg 40 och särskilt viktiga frågor i arbetet har därför varit att överbygga dessa så att viskans park kan fortsätta längs med viskans sträckningsått att området integreras med staden och blir en destination. Detta samtidigt som befintligt arv värnas och utvecklas genom anpassning till befintliga värden och strukturer.

**MEDVERKANDE**

Förslaget har tagits fram av Johan Altenius som ansvarig arkitekt med Emma Löfblad och Isabella Berg som handläggare.

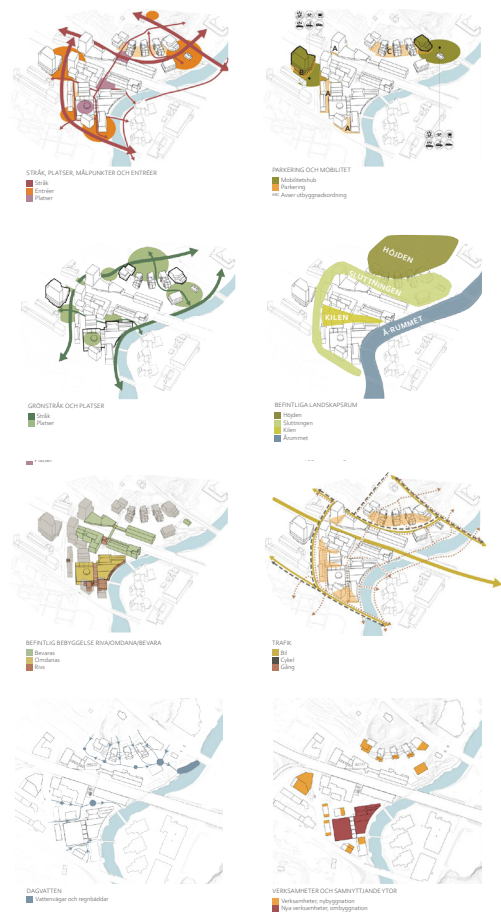
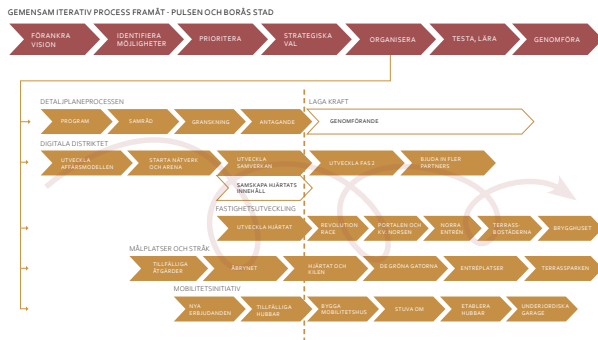


Diagram över olika principer för utformandet av platsen.



Processdiagram för etableringen av det digitala distriktet